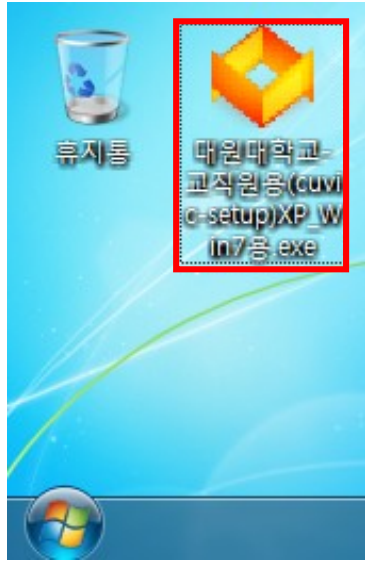




대원대학교 WiFi 접속 방법 안내
PC용(Windows 7전용)





교직원용
대원대학교 교직원용(cuvic-setup)XP_Win7용.exe



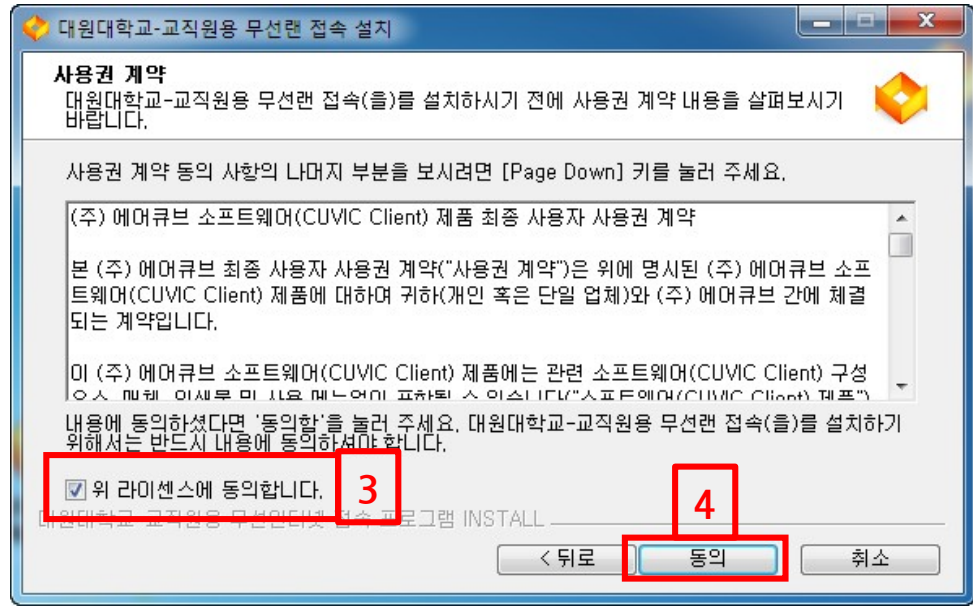
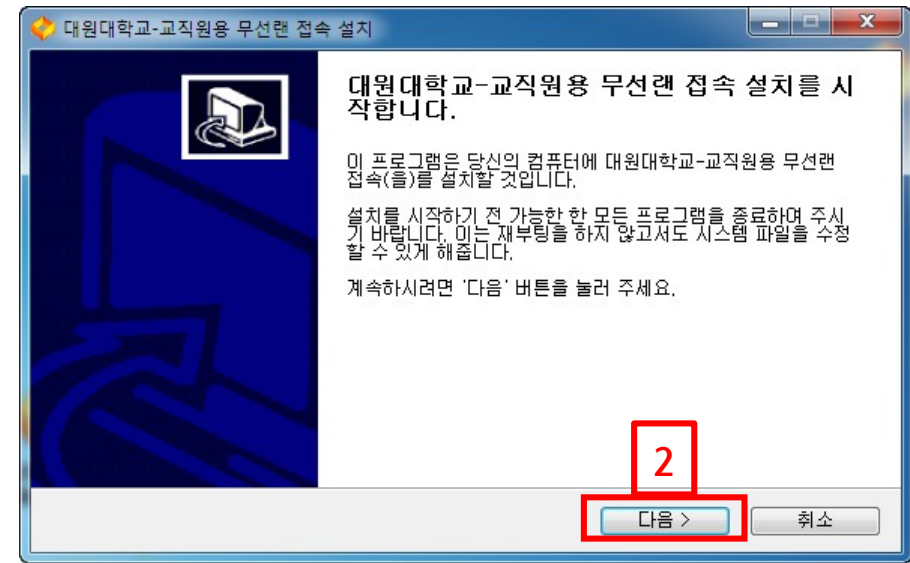
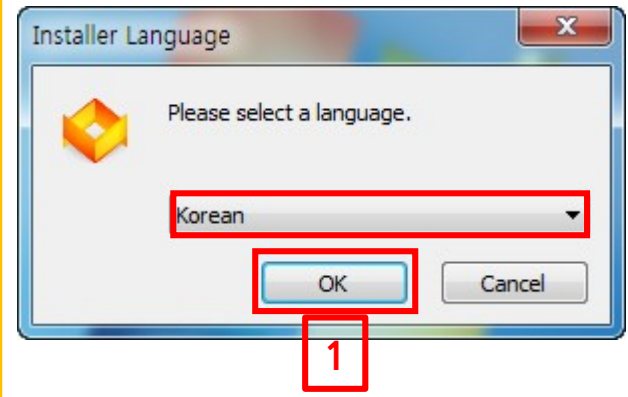
학생용
대원대학교 학생용(cuvic-setup)XP_Win7용.exe

1. 대원대학교 무선랜 접속 클라이언트 cuvic-setup.exe 파일 다운로드

※파일 다운로드 위치
우리대학 홈페이지 '대학생활' > '편의시설' > '무선인터넷'

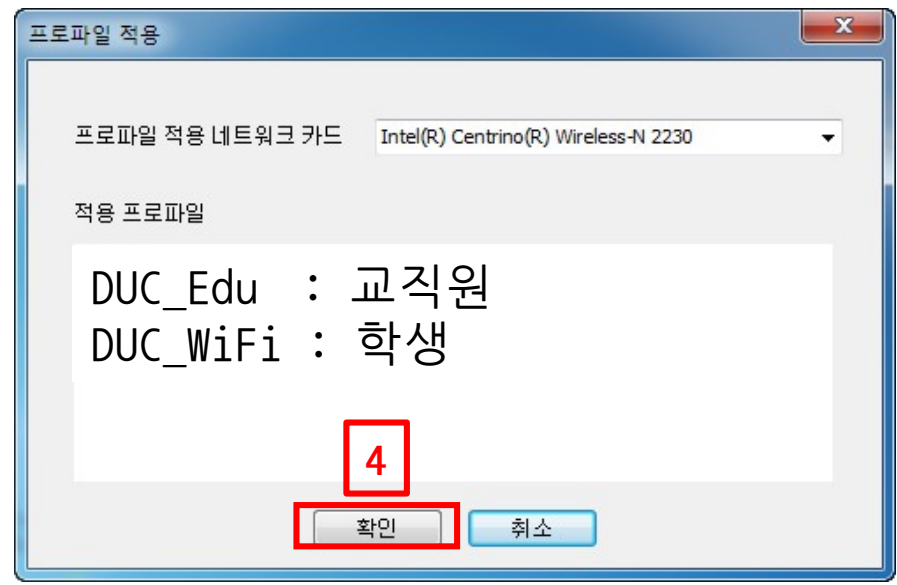
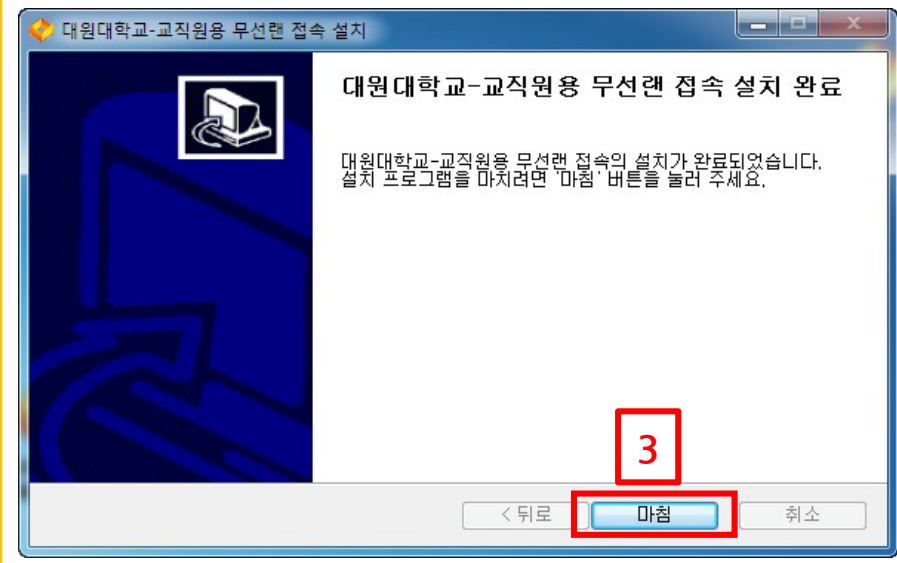
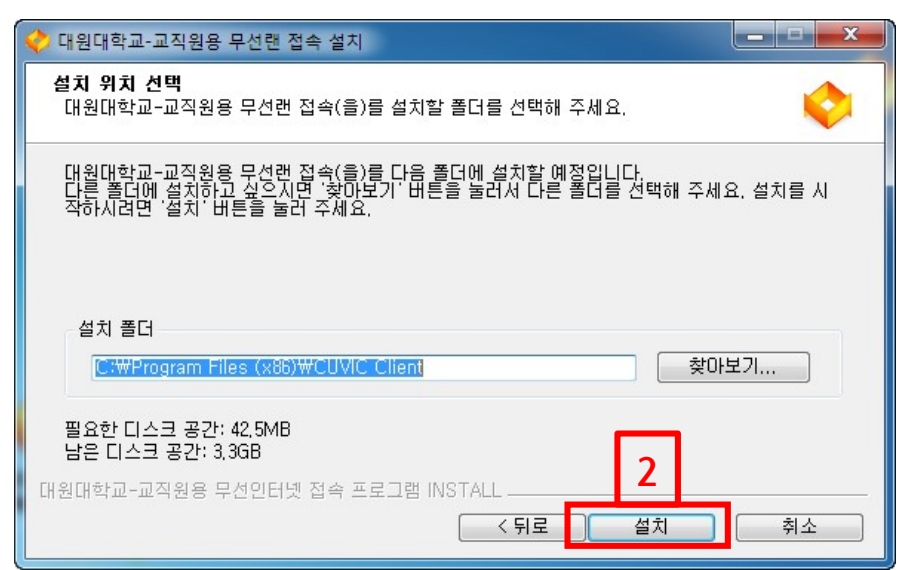
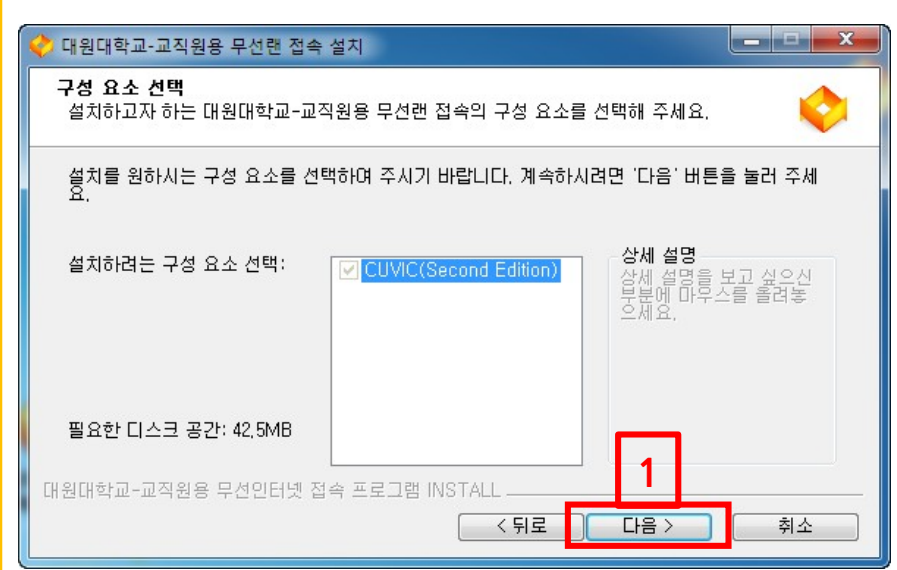
2. 설치파일 더블 클릭하여 실행

대원대학교 Cuvic 설치 매뉴얼(교직원 학생 공통) Windows 7전용



1. Korean 선택 확인 후 "OK" 클릭
2. 다음 클릭
3. '위 라이선스에 동의합니다.' 체크
4. 동의 버튼 클릭

대원대학교 Cuvic 설치 매뉴얼(교직원 학생 공통) Windows 7전용



1. 다음 버튼 클릭
 2. 경로 확인 후 설치 버튼 클릭
 3. 마침 버튼 클릭
 4. 확인 버튼 클릭
- ※교직원 : DUC_Edu
※학생 : DUC_WiFi



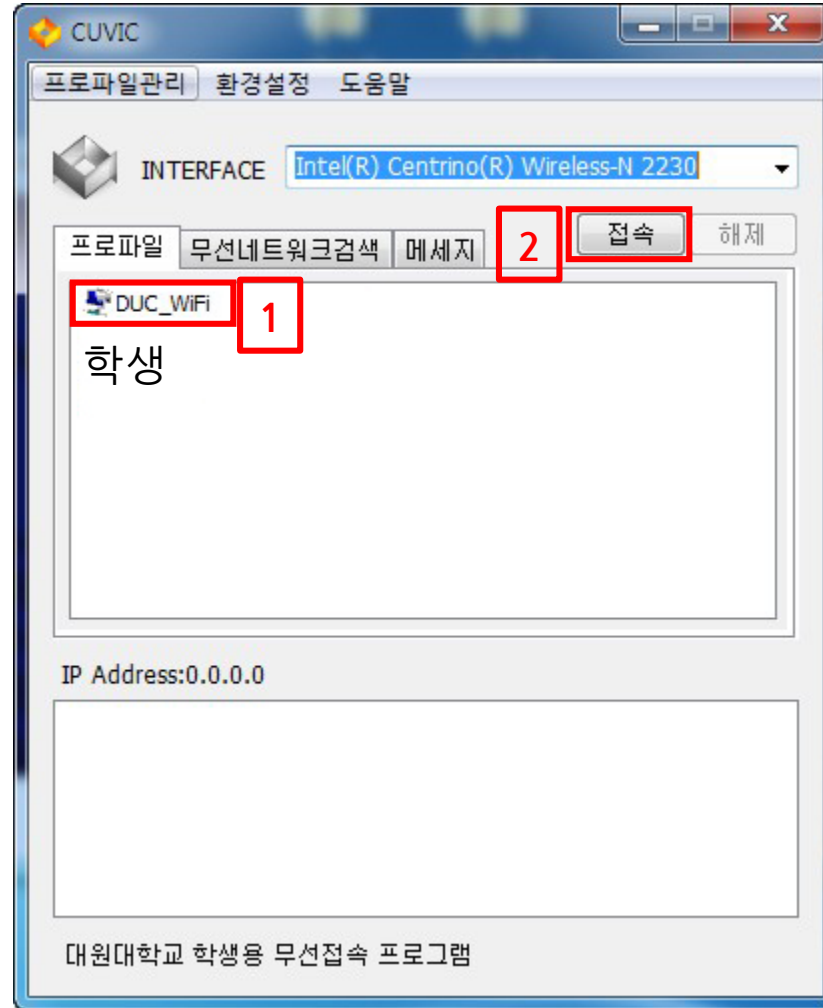
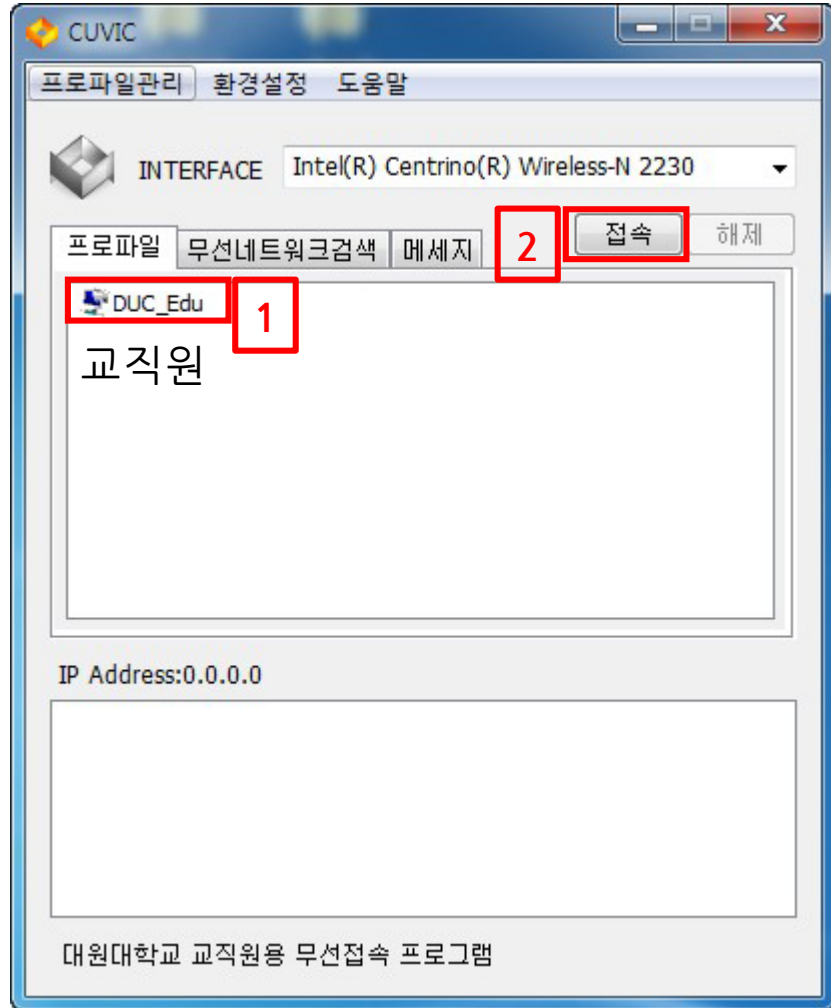
바탕화면 아이콘 생성
교직원용
대원대학교-교직원용 무선랜 접속



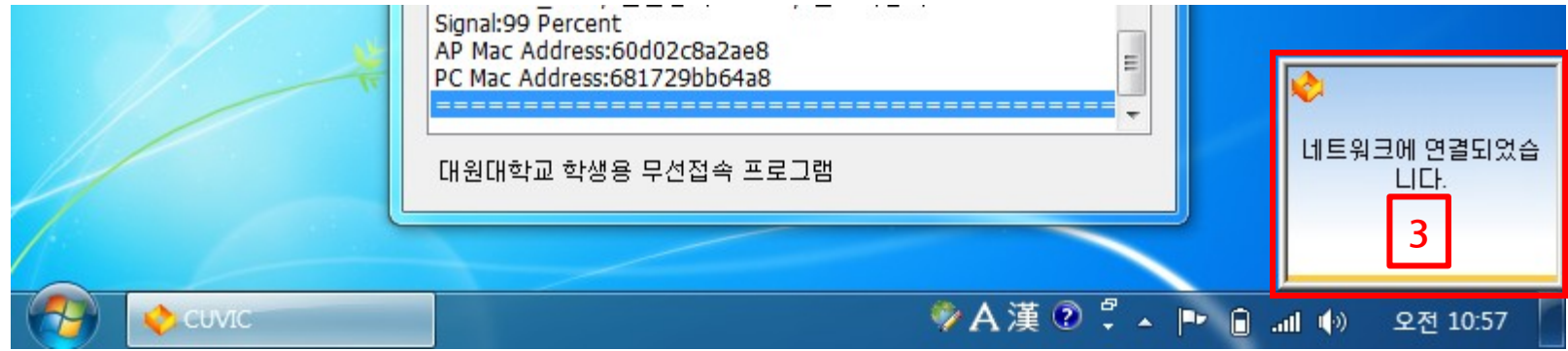
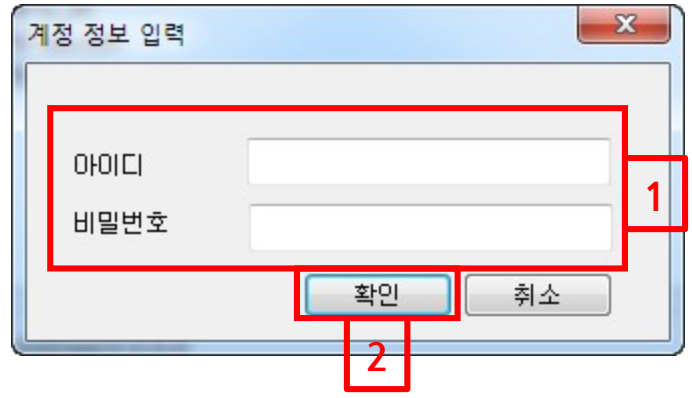
바탕화면 아이콘 생성
학생용
대원대학교-학생용 무선랜 접속

1. 설치된 프로그램 더블 클릭하여 실행

대원대학교 Cuvic 설치 매뉴얼(교직원 학생 공통) Windows 7전용



1. 생성된 프로파일 선택
※교직원 : DUC_Edu
※학생 : DUC_WiFi
2. 접속 버튼 클릭



1. 아이디 및 비밀번호 입력(홈페이지 ID/PW와 동일)

※홈페이지 회원정보 안내

홈페이지 회원정보가 없는 우리대학 학생은 홈페이지 회원가입 이후 사용(신입생의 경우 학번 부여 후 외원 가입이 가능하므로 학번 부여 전까지는 방문자로 이용 가능)

홈페이지 회원정보가 없는 교직원은 디지털정보원으로 문의

홈페이지 회원정보를 분실하였을 경우 홈페이지 로그인 창에 있는 아이디/비밀번호 찾기를 통해 확인

2. 확인 버튼 클릭

3. 다음과 같이 '네트워크에 연결되었습니다'라고 출력되면 정상적으로 연결된 것입니다.